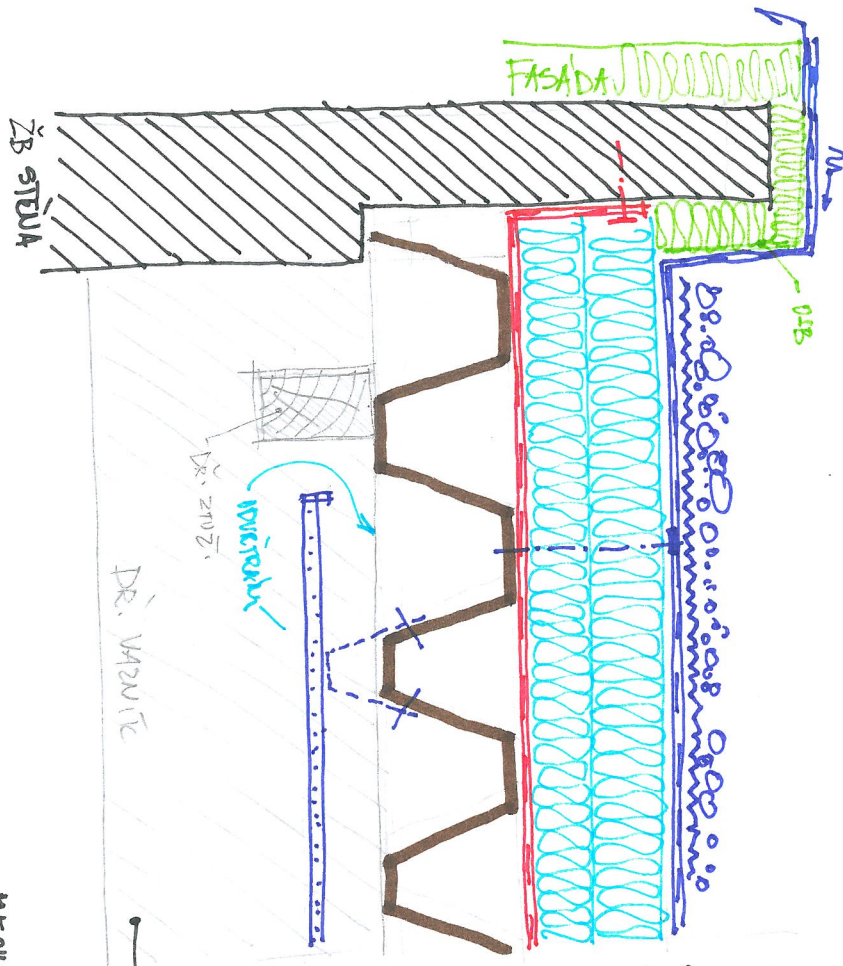


SKLADBA STŘECHY NAD BAZÉNOVOU HALOU

ZHEŇA - VARIANTA

S08



- PRANÍ ŘÍČNÍ KAPKOVNO 16/32 TL. 60mm
- NOPOVÁ FÓLIE PROTI SESUVUTÍ OBLÁSKŮ
- NECHAVICKY KOTVĚK PVC 1,5mm (OBAUSTE - OCHR. GEOTEXTILIE)
- HYDROIZOLACNÍ FÓLIE PVC 1,5mm (ALTEK - EPS 150 TL. 320mm)
- TEPELNÁ IZOLACE 2x PIR 100mm (ALTEK - EPS 150 TL. 320mm)
- PRAHAŽBRANKA DVOURVNĚTÁ
 - ASF. PALS OBS MODIF. AL VODĚK 1 TL. 4mm
 - ANTOLEPIA ASF. MODIF. PALS SBS TL. 3,0mm VODĚK ZE STĚN. TKA NNJ)
 - POVR. MINERÁL. POSYP
- NOSNÝ TRAFÉZOVÝ PLECH T-150 TL. 1,5mm (1125)
- POVRCHOVÁ ÚPRAVA DO VÝKĚHO PRASTŘEDÍ
- PODIŠŤOVÝ AKUSTICKÝ PODNED (MINERÁL)

— DR. VODNÍK - LEPELNÝ

POZVÁHKA : — NECHAVICKY KOTVĚK PUC FÓLIE — TEPELOPŘÍČNÝ NEREZ
S PŘEŠŤOVÝM TPEL. MOSTEM

- POUŽITÍ PRAHAŽBRANKY KOTVĚK NA ŽB STĚNU (LEPELNÝ + TPEL. KOTVĚK)
- POVRCH - ÚPRAVA PLETU DO VÝK. PRASTŘEDÍ

POŠKODILE NA STŘ.
R15 DP3
COK 0,127 W/m²K